

## NÁVOD K PROGRAMOVÁNÍ UNI DÁLKOVÝCH OVLADAČŮ DI-WAY

typ: DI-WAY UNI RC27A Black Hotel / DI-WAY UNI 4IN1 54D Black / DI-WAY UNI RC56G dou black

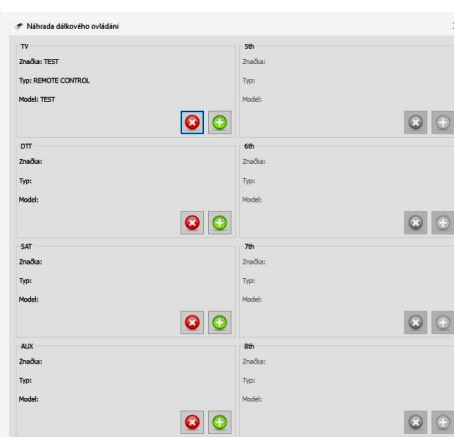
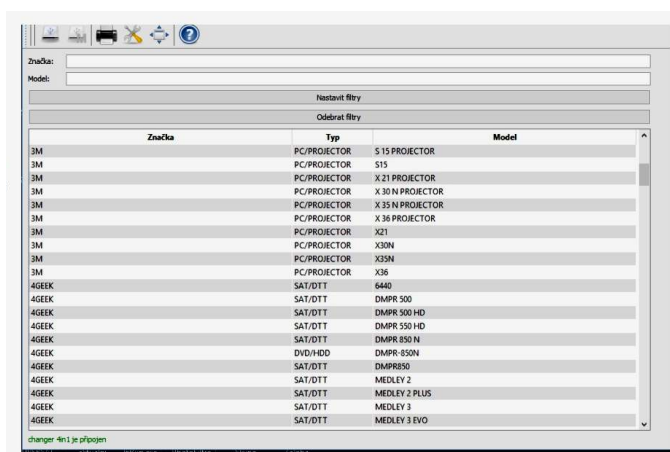
### CO K TOMU BUDETE POTŘEBOVAT :

1. Univerzální dálkový ovládač DI-WAY UNI RC27A Black Hotel / DI-WAY UNI 4IN1 54D Black / DI-WAY UNI RC56G dou black
2. USB - mini USB kabel 2.0
3. Program pro programování RC CREATOR, který najdete na stránkách našeho e-shopu <https://www.sapro.cz/ftp/> v sekci „ ke stažení“ (pod názvem DI-WAY UNI RCU)



### POSTUP :

1. Stáhněte a nainstalujte program RC CREATOR (doporučujeme vytvořit zástupce na ploše pro jednodušší orientaci).
2. Otevřete program a propojte pomocí USB kabelu ovladač s počítačem. Pokud je vše správně připojeno svítí v programu zelený nápis „changer je připojen“.
3. Nyní si vyberte v programu značku a model, který chcete do Vašeho ovladače nahrát, stiskněte ENTER.
4. Pak zvolte v programu „Soubor“ a „Program RC“, objeví se následující okno:
5. V tomto okně jsou čtyři kolonky : TV, DTT, SAT, AUX a vy si do každé z nich jednoduchým kliknutím myši na „zelené plus“ přidáte požadovaný model. Stejně jednoduše pak lze případně i odebrat pomocí „červeného křížku“.
6. Do které z uvedených sekcí (TV, DTT, SAT, AUX) si Vámi požadovaný model přidáte - pod stejnou zkratkou ho pak najdete i na ovladači.



**V případě nejasností kontaktujte servis:**

SAPRO, s.r.o.  
Konská 455  
739 61 Třinec  
Česká republika

+420 733 116 394  
+420 591 008 319