

Anténa Opticum AX 800
+ Zesilovač z možností regulace 0-20dB
Pro odběr analogového i digitálního signálu
Pro venkovní i vnitřní použití

Úvod

Anténa AX 800 je pro digitální vnitřní, venkovní analog a terrestrial HDTV příjem vysílání. Tato anténa je nejlepším řešením pro domácí příjem a přenosný digitální TV příjem. Součástí je kompletní příslušenství pro upevnění na zeď nebo stožár. Anti-UV a vodotěsný kryt umožňuje použití jak venku tak vevnitř.

Technické Data:

Frekvenční rozsah: 87-108MHz, 174-230MHz, 470-862MHz

Rozsah příjmu: FM VHF UHF

Zisk: FM:25dB, VHF: 32dB, UHF:32dB

Max. úroveň výstupu: 100dB μ V

Odpor: 75 Ω

Úroveň šumu: \leq 3.5dB

Součást balení:

Před zahájením instalace zkontrolujte součást balení.

1. Anténa
2. Příslušenství pro instalaci na stěnu nebo stožár
3. AC/DC napájecí zdroj
4. DC napájecí vložka
5. Vodotěsný kryt



Vlastnosti produktu

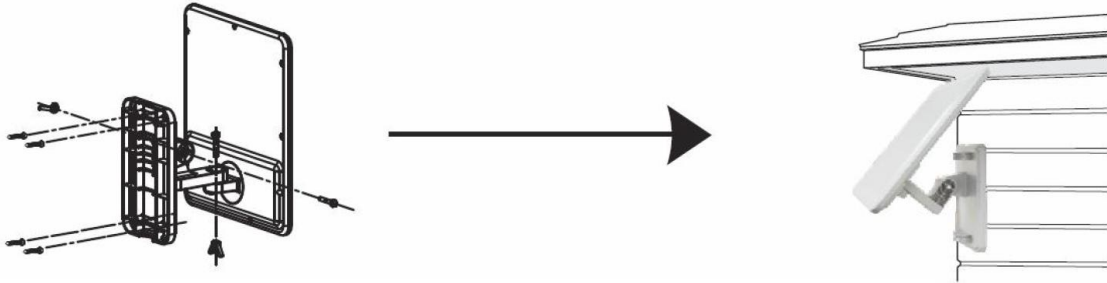
- Anti-UV/Vodotěsný kryt
- Pro příjem analogového i digitálního signálu
- Jednoduchá instalace – nízká váha, kompaktní velikost
- Vbudován zesilovač s vysokým ziskem a nízkým šumem.
- Dipól vbudován pro excelentní příjem TV signálu.
- Všesměrová charakteristika zaručuje excelentní příjem signálu bez nutnosti velkých úprav.
- Speciálně kompatibilní z HDTV a dalšími digitálními terrestrialními signály (DVB-T; ISDB-T;DMB-T/H;ATSC)



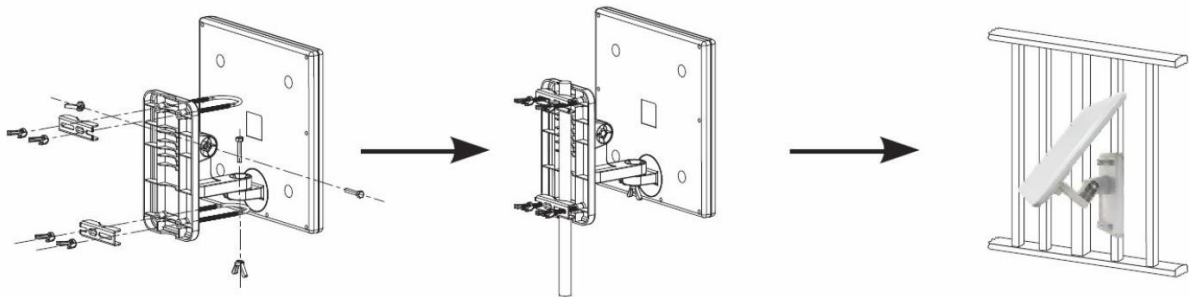
Montáž:

Tato anténa může být použita jak venku tak vevnitř – z příslušenstvím, které je součástí balení - je možné přimontovat anténu na zeď nebo stožár.

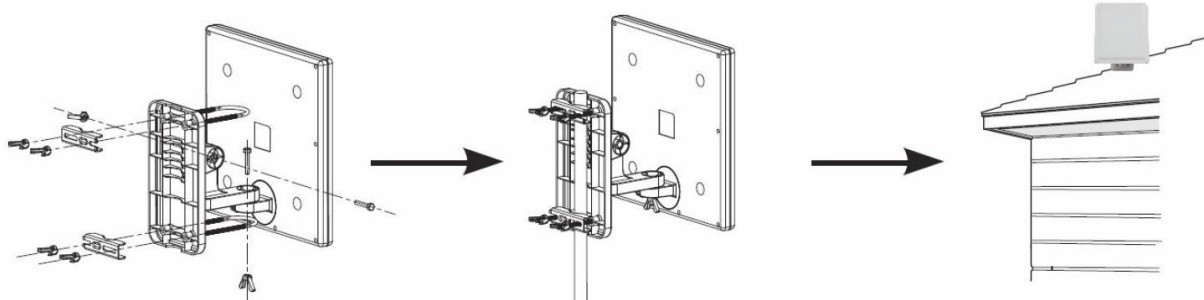
(Obr.1) Použijte šroubky a nástěnný držák pro připevnění antény na stěnu.



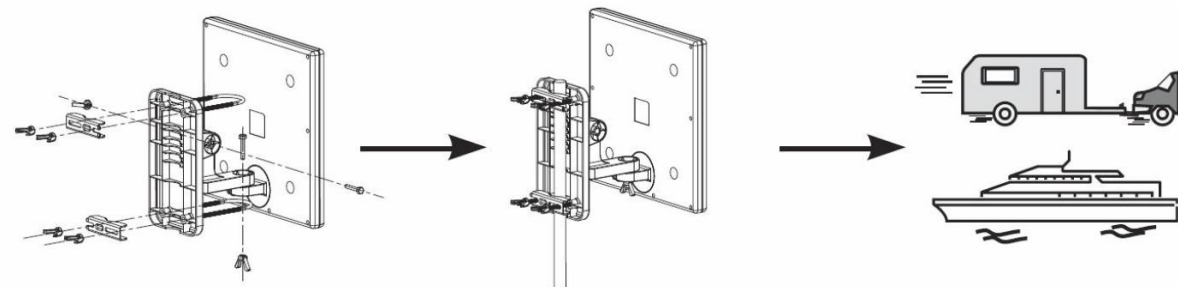
(Obr.2) Použijte montážní příslušenství pro připevnění antény na balkón.



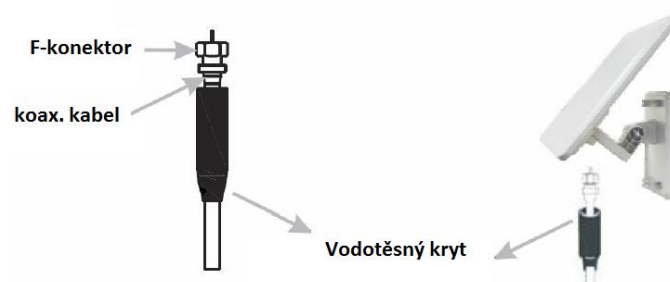
(Obr.3) Použijte montážní příslušenství pro připevnění na stožár.



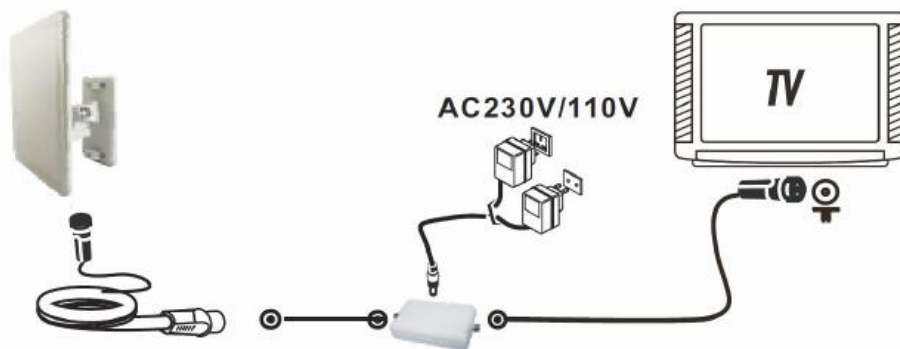
(Obr. 4) Možnost mobilního/přenosného použití



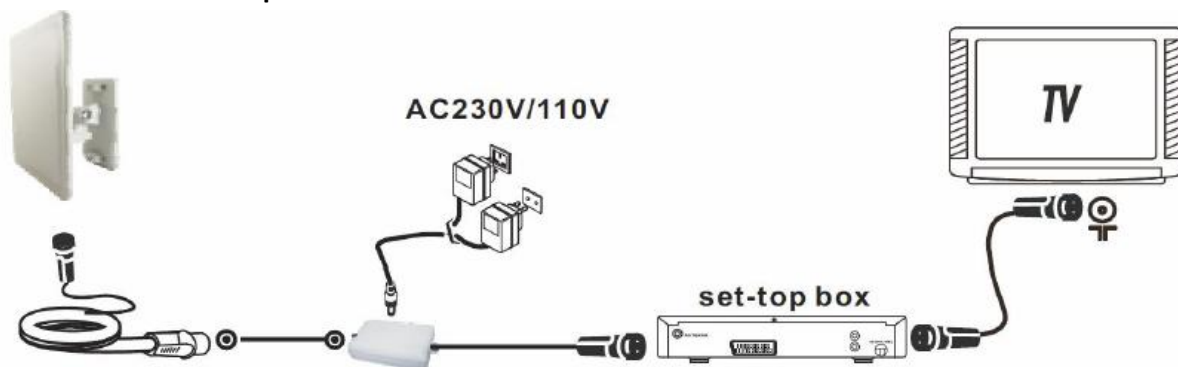
(Obr. 5) připojte „F“ samec konektor koaxiálního kabelu k „F“ samice konektoru antény, na konci připojeného konektoru použijte vodotěsný kryt.



Instalace 1: Přímě do TV



Instalace 1: Přes set-top-box



Poznámka: Po upevnění antény a připojení k TV – nasměrujte anténu do nejlepší pozice pro získání čistého TV obrazu, koaxiální kabel natáhněte tak aby nepřekážel a nebyl bezpečnostním rizikem.

Operační instrukce

Poznámka: pro nejlepší příjem, zkontrolujte následující podmínky.

1. Anténa se nesmí nacházet poblíž různých zdrojů rušení – zejména zařízení, která spotřebují velké množství el.energie jako např.: klimatizace, výtah, mikrovlna trouba, fen.
2. Pokud kameru instalujete ve vnitřních prostorech – ujistěte se aby byla umístěna poblíž oken.
3. Umístěte anténu jak nejvýš je možné – během digitálního terestriálního příjmu, pokud je nějaké rušení mezi anténou a vysílací věží – způsobí to ztrátu signálu. Tomuto problému se dá předejít umístěním antény jak nejvýš je to možné.

Všesměrový příjem TV signálu

