



Digitálny HDTV prijímač pre príjem
satelitnej televízie
AZBox HD Elite , AZBox HD Premium



Užívateľská príručka
(Návod na použitie)

AzBox HD

OBSAH PRÍRUČKY

BEZPEČNOSTNÉ OPATRENIA

1. Úvod

- 1.1 O tomto manuáli
- 1.2 Všeobecný popis
- 1.3 Hlavné vlastnosti
- 1.4 Obsah dodávky AzBox HD Elite
- 1.5 Obsah dodávky AzBox HD Premium

2. Popis hardware

- 2.1 AzBox HD Elite
 - 2.1.1 Usporiadanie predného panelu AzBox HD Elite
 - 2.1.2 Usporiadanie zadného panelu AzBox HD Elite
 - 2.1.3 Diaľkový ovládač AzBox HD Elite
- 2.2 AzBox HD Premium
 - 2.2.1. Usporiadanie predného panelu AzBox HD Premium
 - 2.2.2. Usporiadanie zadného panelu AzBox HD Premium
 - 2.2.3. Diaľkový ovládač AzBox HD Premium

3. Schéma pripojenia

- 3.1. Pripojenie satelitnej antény
- 3.2. Možnosti pripojenia k TV
- 3.3. Možnosti pripojenia k Audio systému

4. Funkcie a nastavenia prijímača

- 4.1 Základné nastavenia prijímača
 - 4.1.1 Nastavenie siete Ethernet
 - 4.1.2 Nastavenie času a lokalizácie
 - 4.1.3 Nastavenie Audio/Video
 - 4.1.4 Nastavenie satelitnej antény
- 4.2 Funkcie prijímača
 - 4.2.1 HOME Menu
 - 4.2.2 Satelitná TV a Rádio
 - 4.2.3 Prehrávanie video a audio súborov
 - 4.2.4 Služba Youtube
 - 4.2.5 Internetový prehliadač
 - 4.2.6 RSS kanály

5. Odstraňovanie problémov

6. Technické špecifikácie

7. Poznámky k výrobku a bezpečnostné doplnky

BEZPEČNOSTNÉ OPATRENIA

Tento prijímač bol vyrobený v súlade s medzinárodne platnými bezpečnostnými predpismi, vrátane ustanovení FCC a členských skúšobní. Pred tým ako začnete prácu s prijímačom, prečítajte si prosím pozorne nasledujúce bezpečnostné opatrenia.

Zadané napájacie napätie	Modely pre Sever. Ameriku – použite len sieť 100-120V AC 60Hz. Modely pre Európu / Stredný Východ – použite len sieť 90-240V AC 50/60Hz
Káble	Aby ste predišli zlyhaniu prijímača, používajte k jeho pripojeniu výlučne len štandardné káble.
Umiestnenie prístroja	Prijímač umiestnite vo vnútorných priestoroch. Umiestnite ho z dosahu potenciálnych rizík ako napr. nadmerná vlhkosť Nevystavujte prijímač priamemu slnečnému žiareniu, nadmernému teplu alebo blízko silových energetických zdrojov.
Čistenie - cleaning	<ol style="list-style-type: none"> 1. Pred čistením zásadne odpojte prijímač od elektrickej siete vytiahnutím prírodného kábla zo zásuvky. 2. K čisteniu vonkajšej časti prijímača použite ľahko namočený kus látky (nepoužívajte žiadne rozpúšťadlá)
Pret'azenie	Nepret'azujte nástenné zásuvky elektrickej siete nadmerným počtom prípojok či adaptérov. Mohol by tak byť spôsobený požiar alebo úraz elektrickým prúdom.
Vetracie	<ol style="list-style-type: none"> 1. Nikdy neblokujte žiadnymi predmetmi vetracie otvory. 2. Nikdy nestavajte prijímač na mäkký nábytok alebo koberec 3. Zaistite, aby okolo prijímača bolo zaistené voľné prúdenie vzduchu. 4. Nepoužívajte popřípade neskladujte prijímač v miestach priamo vystavených slnečnému žiareniu alebo blízko radiátorov. 5. Na prijímač nikdy nekladajte ďalšie elektronické zariadenia.
Kvapaliny	Kvapaliny vždy držte mimo dosah prijímača.
Malé predmety	Mince alebo iné malé predmety musia byť mimo dosah prijímača. Inak by mohli prepadnúť ventilačnými otvormi a spôsobiť vážnu škodu.
Prípojky	Nikdy nepoužívajte prípojky či prístavby, ktoré nie sú doporučené. Mohli by ste tak vyvolať nebezpečenstvo či prístroj poškodiť.
Elektrické výboje	Prijímač musí zostať stále pripojený k elektrickej sieti. Počas búrky sa však riadte bezpečnostnými predpismi výrobcu ďalších k prijímači pripojených zariadení ako sú televízory atď'...
Servis	<ol style="list-style-type: none"> 1. Nepokúšajte sa tento výrobok opraviť vlastnými silami. 2. Všetky opravy zverte kvalifikovaným pracovníkom servisu.

1. ÚVOD

1.1 O tomto manuáli

Tento manuál opisuje ako nastaviť Váš digitálny satelitný/terrestrický prijímač a ako s ním pracovať. Pri niektorých problémoch mimo tento manuál je však treba sa obrátiť na vyškolený odborný servisný personál. Pre podrobný popis funkcií a možností prijímača využite informácie na internete.

1.2 Všeobecný popis

Digitálny prijímač AzBox HD Elite a AzBox HD Premium sú koncipované pre satelitný príjem TV a rádia v štandardoch DVB-S a DVB-S2. Umožňuje príjem a záznam programov v štandardnom i vysokom rozlíšení (až do plného HDTV 1080i/1080p), s kompresným formátom mpeg2 s h264/AVC.

Plne podporujú možnosť príjmu z viac družíc prostredníctvom prepínačov DiseqC 1.0., DiseqC 1.1. alebo použitím pozicionéru DiseqC 1.2. a USUALS.

Firmware na báze operačného systému Linux umožňuje dynamický update prijímača v prípade zmien v prenose signálu, alebo zavedení a využití nových technológií v systéme DVB.

Prípadné ďalšie súčasné i budúce rozšírenia schopnosti prijímača sú umožnené dvojicou USB zásuviek a vstupu pre sieť Ethernet.

1.3 Hlavné vlastnosti

- príjem štandardu DVB-S a DVB-S2 v modulácii QPSK a 8PSK
- príjem v pásmach C i ku kanálu MCPC/SCPC
- možnosť príjmu programov vo vysokom rozlíšení (High definition) pre max. kvalitu obrazu
- spracovanie televíznych programov v kompresnom formáte mpeg2 i h264/AVC
- široké možnosti prehľadávania transpondérov i družíc, možnosť upgrade databázy cez internet
- manuálne vyhľadávanie programov zadaním jednotlivých PID
- optický AC-3 digitálny výstup pre dokonalú kvalitu zvuku Dolby Digital
- výstup videa cez HDMI rozhranie
- komponentný Y/Cb/Cr Video výstup
- české Menu, OSD i EPG
- časovač nahrávania, možnosť nastavenia cez EPG
- čítačka dekódovacích kariet – SmartCard reader
- CI slot pre vloženie dekódovacieho modulu
- 2xUSB vstup pre pripojenie externých USB zariadení
- nahrávanie a prehrávanie filmu a hudby z externého USB zariadenia (SD i HD)
- prívetivé užívateľské rozhranie, intuitívne menu a ľahké nastavenie prijímača
- alfanumerický LED displej s detailným zobrazením dôležitých informácií

- možnosť upgrade firmware cez internet i externé rozhranie USB (disk, USB Stick...)
- prístroj má obslužný software na plat forme moderného operačného systému Linux
- prehrávanie videí z najznámejšieho internetového portálu Youtube
- čítačka kanálov RSS, možnosť tvorby vlastného zoznamu obľúbených RSS kanálov
- internetový prehliadač s možnosťou priameho zadania adresy i vyhľadávania
- prehliadanie fotiek a obrázkov na TV cez externé USB zariadenie
- možnosti rozšírenia prostredníctvom voliteľných doplnkov
- výstup LOOP pre pripojenie ďalšieho satelitného prijímača
- rozhranie Wi-Fi pre okamžitý prístup k bezdrôtovej sieti (Model Premium)
- rozhranie SATA pre zabudovanie HDD v prijímači (Model Premium)

Poznámka: Niektoré vlastnosti prijímača v návode nemusia byť popísane, pretože sú odlišné medzi jednotlivými modelmi AzBox HD Elite a AzBox HD Premium. Pre detailnejší popis vlastností a možností modelov nájdete na internetovej stránke dodávateľa.

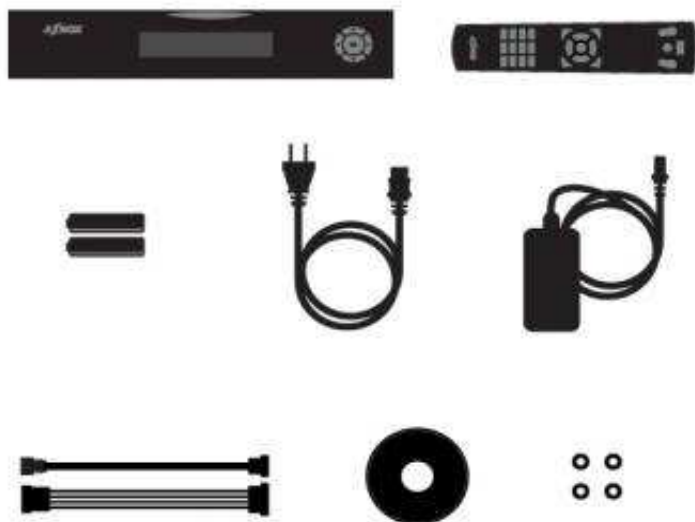
1.4 Obsah dodávky AzBox HD Elite



- prijímač AzBox HD Elite
- diaľkový ovládač
- 2x batérie do diaľkového ovládača (AAA, 1,5V)
- Flexo kábel pre zapojenie prijímača do siete 220V
- CD s užívateľskou príručkou

Poznámka: Popísané príslušenstvo je definované ako štandardné, môže sa meniť podľa regiónu, alebo požiadaviek dodávateľa.

1.5 Obsah dodávky AzBox HD Premium



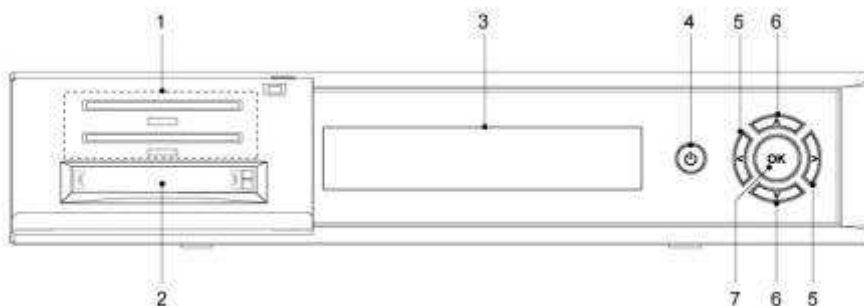
- prijímač AzBox HD Premium
- diaľkový ovládač
- 2x batérie do diaľkového ovládača (AAA, 1,5V)
- Flexo kábel pre zapojenie napájacieho zdroja do siete 220V
- napájací zdroj
- SATA kábel
- 4x skrutkový nástavec pre zabudované HDD
- CD s užívateľskou príručkou (voliteľné)

***Poznámka:** Popísané príslušenstvo je definované ako štandardné, môže sa meniť podľa regiónu, alebo požiadaviek dodávateľa.*

2. Popis hardware

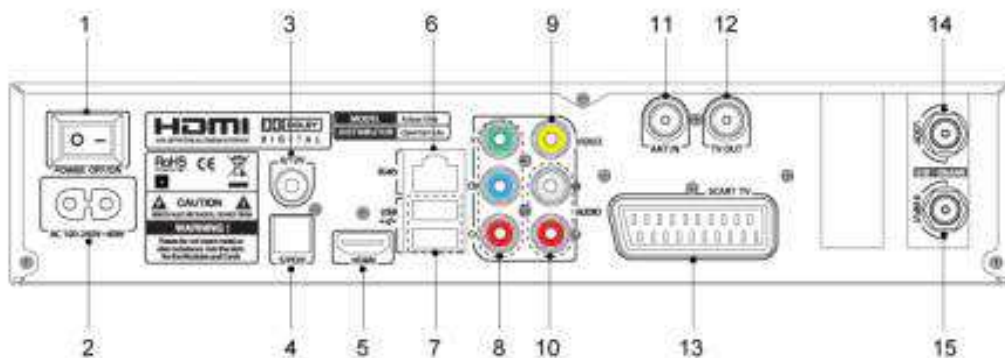
2.1 AzBox HD Elite

2.1.1 Predný panel AzBox HD Elite



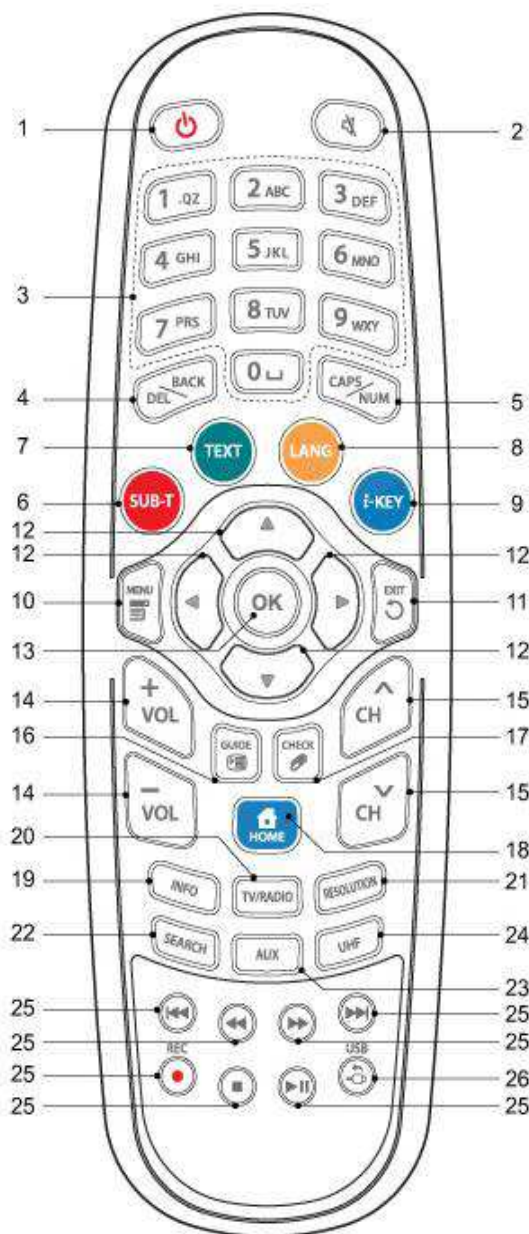
1. čítačka SmartCard pre dekódovaciu kartu
2. CI slot pre vloženie dekódovacieho modulu
3. informačný LED displej
4. tlačidlo StandBy On/Off
5. tlačidlo hlasitosti +/-
6. prepínanie kanálov +/-
7. potvrdzovacie tlačidlo OK

2.1.2 Zadný panel AzBox HD Elite



1. hlavný vypínač
2. vstup sieťového napätia AC 220V
3. výstup napätia 0/12V
4. výstup napätia 0/12V
5. HDMI výstup
6. LAN Ethernet vstup
7. 2x USB vstup pre externé zariadenie
8. Y/Cb/Cr: komponentný výstup
9. video kompozitný výstup
10. audio L/R výstup
11. anténový výstup
12. anténový výstup do TV
13. SCART Audio/Video výstup
14. LNB LOOP výstup
15. LNB vstup 13/18V 500mA

2.1.3 Diaľkový ovládač AzBox HD Elite

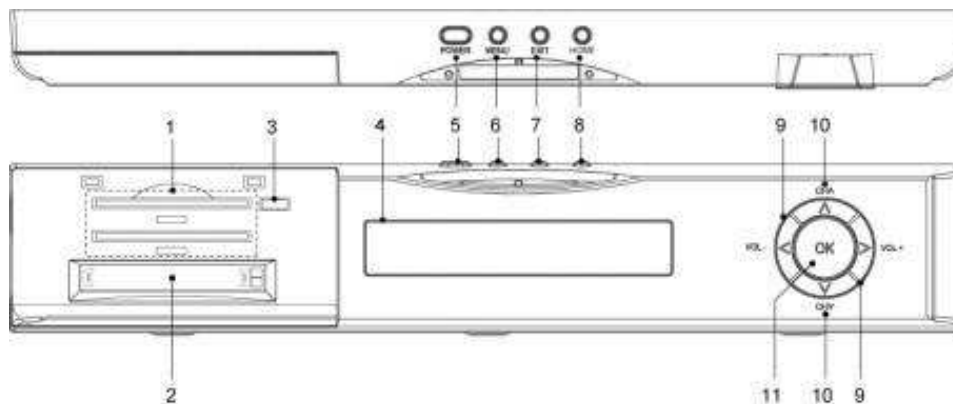


1. Power – vypínač StandBy On/Off
2. Mute – stíšenie hlasitosti
3. Numerické tlačidlá 0-9
4. Del/Back – presúvanie kurzoru
5. CAPS/Num – zmena veľkosti písma
6. SUB-T – výber titulkov
7. TEXT – vyvolanie teletextu
8. LANG – výber zvukového doprovodu
9. i-KEY – výber programu Multifeed
10. MENU – zobrazí detailné menu
11. EXIT – ukončí aktuálnu operáciu
12. Navigačné tlačidlá
13. OK – potvrdzovacie tlačidlo
14. VOL +/- - zmena hlasitosti
15. CH – zmena programu
16. GUIDE – programový sprievodca EPG
17. CHECK – označenie voľby/výberu
18. HOME – vyvolanie hlavného menu
19. INFO – informácie o programe
20. TV/Rádio – zmena na TV alebo rádio
21. RESOLUTION – zmena rozlíšenia a pomeru strán
22. SEARCH - vyhľadanie na internete a Youtube
23. AUX – prepojenie anténového systému
24. UHF – výber kanálu modulátora

25. PREV/REW/F.FWD/NEXT/
STOP/REC – ovládanie Rec/Play
26. USB – zobrazí súbory na USB

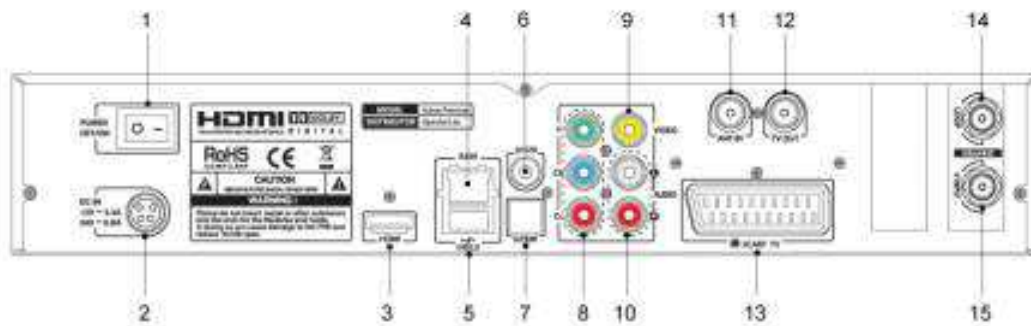
2.2 AzBox HD Premium

2.2.1 Predný panel AzBox HD Premium



1. čítačka SmartCard pre dekódovaciu kartu
2. CI slot pre vloženie dekódovacieho modulu
3. USB Slot pre externé zariadenie
4. informačný LED display
5. tlačidlo StandBy On/Off
6. tlačidlo pre vyvolanie detailného menu
7. tlačidlo EXIT – zrušenie operácie
8. tlačidlo HOME – hlavná ponuka
9. tlačidlá hlasitosti +/-
10. prepínanie programov
11. tlačidlo OK – potvrdenie operácie

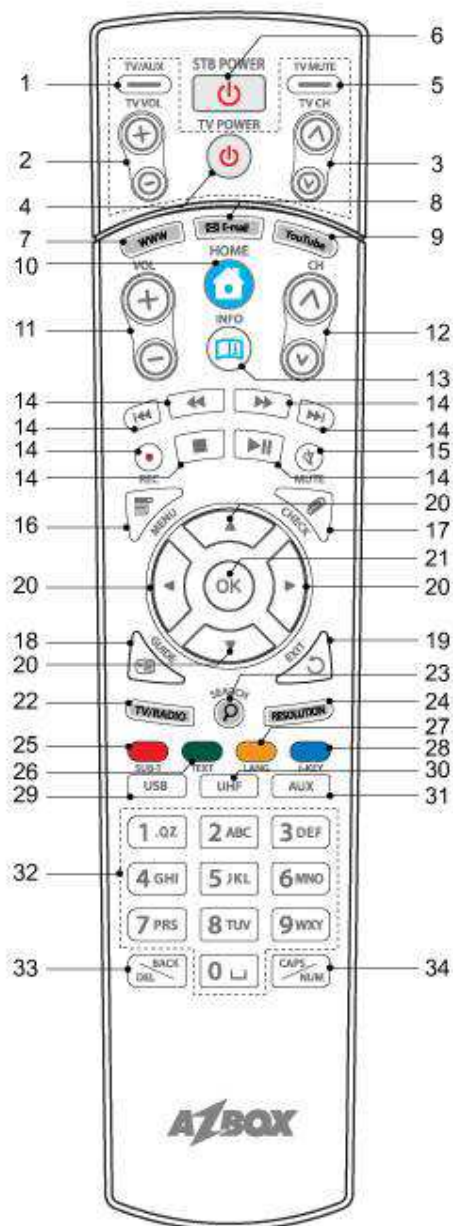
2.2.2 Zadný panel AzBox HD Premium



1. hlavný vypínač
2. vstup externého napájacieho zdroja
3. HDMI výstup
4. LAN Ethernet vstup
5. USB Slot pre externé zariadenie
6. výstup napätia 0/12V

7. S/PDIF optický výstup Dolby digital
8. Y/Cb/Cr komponentný výstup
9. video kompozitný výstup
10. audio L/R výstup
11. anténový vstup
12. anténový výstup do TV
13. SCART audio/video výstup
14. LNB LOOP výstup
15. LNB vstup 13/18V 500mA

2.2.3 Diaľkový ovládač AzBox HD Elite



1. TV/AUX – prepojenie anténového systému

2. TV VOL +/- - zmena hlasitosti TV
3. TV CH – zmena TV programu
4. TV Power – vypnutie/zapnutie TV
5. TV Mute – stíšenie hlasitosti TV
6. STB Power – vypínač StandBy On/Off
7. www – pop-up okno pre zadanie adresy
8. E-mail – odkaz na základný mail
9. Youtube – vyvolanie služby Youtube
10. Home – vyvolanie hlavného menu
11. VOL +/- - zmena hlasitosti
12. CH – zmena programu
13. INFO – informácie o programe
14. Ovládacie tlačidlá nahrávanie/prehrávanie
15. MUTE – stíšenie hlasitosti
16. MENU – vyvolanie detailného menu
17. CHECK – označenie voľby/výberu
18. GUIDE – programový sprievodca EPG
19. EXIT – ukončí aktuálnu operáciu
20. Navigačné tlačidlá
21. OK – potvrdzujúce tlačidlo
22. TV/Rádio – prepínanie medzi TV a Rádio
23. SEARCH – vyhľadávanie na internete a Youtube
24. RESOLUTION – zmena rozlíšenia a pomeru strán
25. SUB-T – výber titulkov
26. TEXT – vyvolanie teletextu
27. LANG – zmena zvukového doprovodu
28. i-KEY – výber programu Multifeed

- 29. USB – zobrazí súbory na USB
- 30. UHF – výber kanálov modulátoru
- 31. AUX – prepojenie anténového systému
- 32. Numerické tlačidlá 0-9
- 33. DEL/BACK – presúvanie kurzoru
- 34. CAPS/NUM – zmena znakov, veľkosti

3 Schéma pripojenia

3.1 Pripojenie satelitnej antény

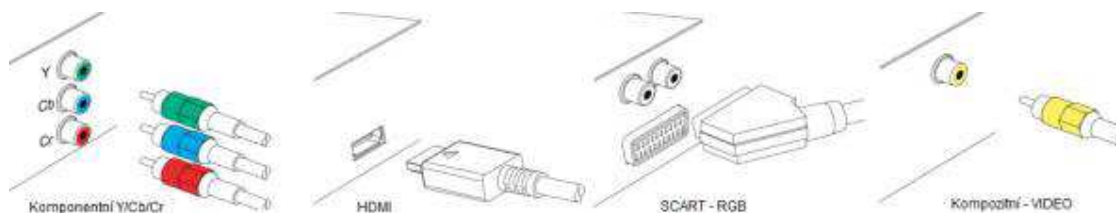


Skôr ako pripojíte prijímač s Vašou TV, je nutné zapojiť satelitnú anténu do vstupu pre LNB. Prístroje AzBox HD Premium disponuje jedným vstupom pre LNB a umožňuje príjem z viacerých družíc prostredníctvom DISEqC prepínačov, príkazy DISEqC 1.0 a DISEqC 1.1, alebo použitím motoru s podporou príkazu DISEqC 1.2 a USUALS. Nastavenie pre spoluprácu sa vykonáva v menu prístroja.

Upozornenie: Vstup pre LNB sa nachádza netradične v spodnej časti dvojice F-dierok, horné dierky slúžia pre napojenie s ďalším prijímačom (LOOP).

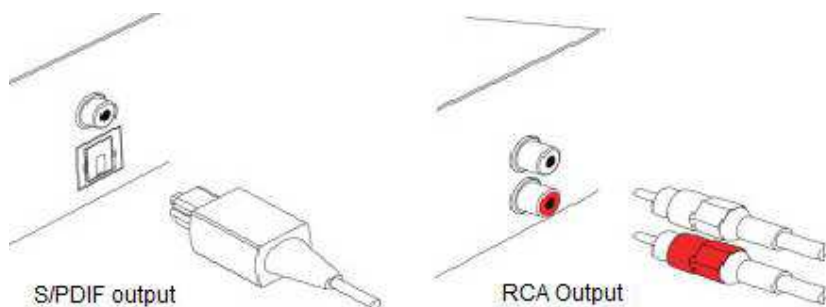
3.2 Možnosti pripojenia k TV

Prístroje umožňujú pripojenie k TV celkom štyrmi spôsobmi, ktorými je ovplyvnená výsledná obrazová kvalita programov. Nastavenie výstupu sa vykonáva v menu prístroja.



Na obrázkoch sú zobrazené všetky možnosti pripojenia. Pre najlepšiu obrazovú kvalitu programov s vysokým rozlíšením využite výstup HDMI, popr. Pripojenie cez komponentný Y/Cb/Cr (podľa možností pripojenia k Vašej TV).

3.3 Možnosti pripojenia k Audio systému



Použite audio pripojenie S/PIDF Optický AC-3, alebo stereo RCA výstup, podľa možnosti Vášho domáceho audio systému.

4. Funkcie a nastavenia prijímača

4.1 Základné nastavenia prijímača

4.1.1 Nastavenie siete Ethernet

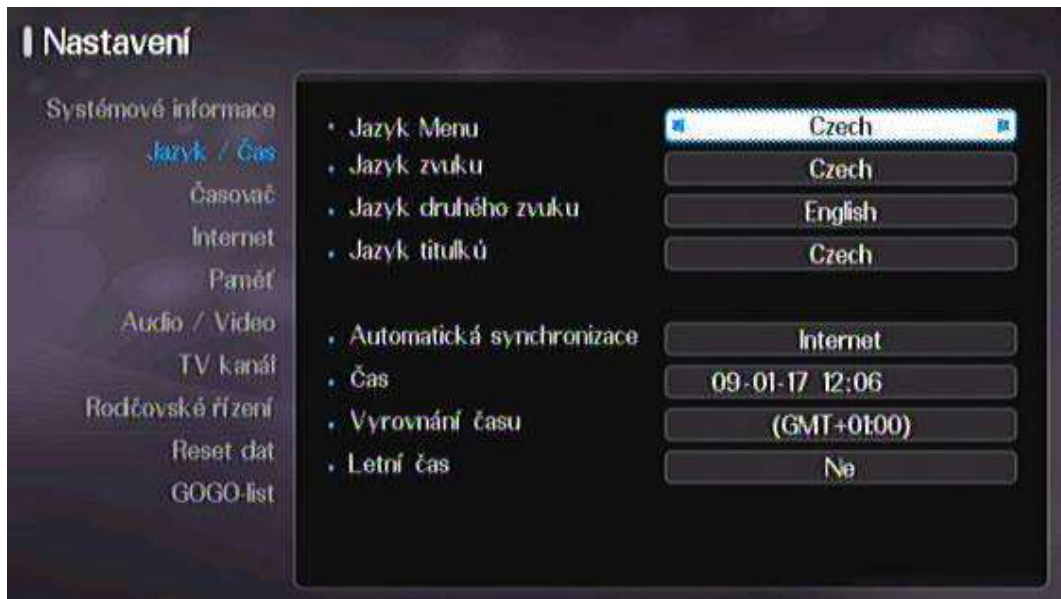
Pred prvým zapojením skontrolujte, či máte prijímač zapojený podľa návodu. Podľa možnosti prepojte prijímač s Vaším routerom cez Ethernet LAN rozhrania k internetu. Ak pracuje Váš router v režime DHCP server, automaticky prideli prístroju IP adresu a nastaví sieť, potom nie je potreba manuálne nastavovať (doporučené).



Pre správnu funkciu prijímača je vhodné previesť upgrade firmwaru na aktuálny, buď cez internet, alebo externý disk USB. Moderný operačný systém Linux dynamické zmeny vo firmware, preto môžu byť aktualizácie pomerne časté.

Upozornenie: Počas aktualizácie prijímača nevypínajte ani nemanipulujte so zariadením. Po ukončení aktualizácie prístroj prevedie reštart systému. Počas inštalácie nového firmwaru je zobrazený na TV obrazovke i na informačnom LED paneli.

4.1.2 Nastavenie času a lokalizácie



Nastavenie jazyka menu, preferovaného, druhého zvuku i titulkov je intuitívne a jednoduché. Časová synchronizácia je možná z internetu (time/server), alebo podľa informácií zo satelitu.

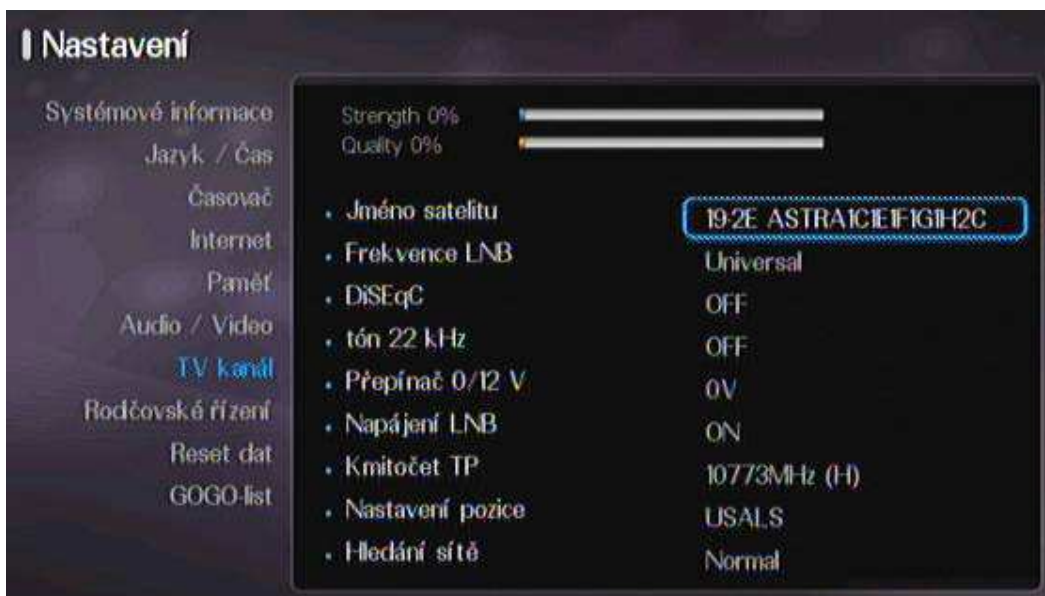
***Poznámka:** Zmenu nastavenia základných položiek môžete kedykoľvek uskutočniť z hlavného menu, po stlačení tlačidla HOME a na diaľkovom ovládači (Menu Nastavenie).*

4.1.3 Nastavenie Audio/Video



Podľa typu prepojenia k TV zvolíme výstup Video, formát obrazovky a formát displeja. Audio výstup, popr. Výstup Dolby zvolíme podľa typu audio zariadenia.

4.1.4 Nastavenie satelitnej antény



V menu Nastavenie – TV kanál sú podrobné možnosti úpravy pozície, názvu satelitu a priradenia hodnôt pre DiseqC prepínače, popr. Pozicionéru k nájdeniu požadovanej družice a vyhľadaniu programov.

Pre detailnejšie informácie o nastavení prijímača AzBox HD Elite HD Premium využívajte voľne dostupné zdroje na internete, popr. Priamo od dodávateľa.

***Poznámka:** Podľa možností aktuálneho firmware môžete využiť funkcie pre stiahnutie databázy satelitných kanálov (Menu/Download – 4.1.1.).*

4.2 Funkcie prijímača

4.2.1 HOME Menu



Pre vyvolanie hlavného menu je vyhradené tlačidlo **HOME** na diaľkovom ovládači. Umožňuje prístup k jednotlivým funkciám prijímača a základného nastavenia prijímača. V každej položke hlavného menu môžete vyvolať detailné menu pre ďalšie možnosti/voľby, stlačením tlačidla **MENU** na diaľkovom ovládači.

TV – sledovanie, triedenie programov a nahrávanie satelitnej TV a rádia

Youtube – špeciálna funkcia prijímača slúži na vyhľadávanie a prehrávanie videí uložených na obľúbenom portáli Youtube. Podporuje triedenie podľa kategórií definovaných serverom Youtube.

Plug-ins – inštalácia, triedenie a nastavenie doplnkov (plug-ins). Inštalácia je možná cez USB externý disk, popr. V závislosti na použítom firmware i z internetu. Konfigurácia doplnkov sa vykonáva označením pluginu a potvrdením.

Film – prehrávanie Vašich Video nahrávok v štandardnom i vysokom rozlíšení, uložených na externom USB disku, je podporovaná mnohými bežnými formátmi.

Hudba – prehrávanie Vašich hudobných nahrávok, uložených na externom USB disku.

Foto – prehliadač fotografií, uložených na externom USB disku.

Správa súborov – súborový manažér.

RSS – čítačka RSS, voľne konfigurovateľný pre pridávanie a mazanie Vašich obľúbených RSS kanálov.

Prehliadač – internetový prehliadač upravený pre operačný systém prijímačov AzBox HD. Podporuje priame zadania adresy a vyhľadávania.

Nastavenie – základné nastavenia prijímača, skenovanie kanálov a prístup ku stiahnutiu firmware, alebo databázy programov. Nastavenie rodičovskej kontroly, Audio/Video, lokalizácie prijímača i možnosti internetovej podpory tzv. Gogo List.

Poznámka: Hlavné i detailné menu môže byť odlišné u jednotlivých druhoch prijímačov AzBox HD Elite alebo Premium a môže byť rozlíšené/upravené v závislosti od jednotlivých súčasných i budúcich firmware prijímača.

4.2.2 Satelitné TV a rádio



Intuitívny náhľad na programovú lištu po stisnutí tlačidla **OK** priamo nadväzuje k postupu pre triedenie a prehliadanie databázy programov.

Náhľad umožňuje triediť programy podľa abecedy, alebo frekvencie. V prípade využitia viacerých družíc doporučujeme prejsť na položku **SATELITY** a vybrať programy iba z jednej družice. Prehliadanie zoznamu programov sa tým stáva prehľadnejší.

Pre ostatné, vlastné radenie programov postupujte podľa náhľadu s využitím navigačných tlačidiel. K prepínaní medzi TV a Rádio programami slúži tlačidlo **TV/Rádio**.

4.2.3 Prehrávanie video a audio súborov

Prijímače AzBox HD Elite a Premium umožní prehrávanie Video a Audio súborov z externého USB zariadenia. Mimo tradične podporovaných formátov, ktoré sú priamo podporované použitím čipom (mpeg2, h264/AVC), podporuje komplexnú radu Video formátov a kompresných kodekov napr. DivX, Xvid, mpeg4 a pod. so zvukovým doprovodom mp3, mp4/aac, ac3 i nekompresných formátov wav/pcm.

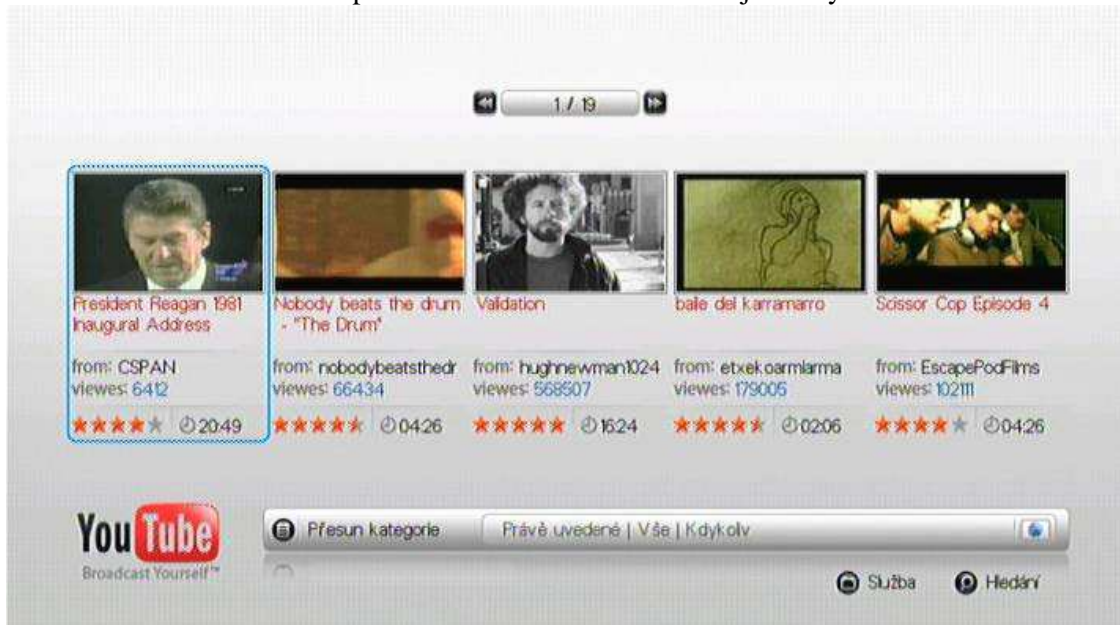
Pre prístup k prehrávaniu súborov z externého USB disku využite hlavné menu – tlačidlo **HOME**, voľba „**FILM**“, alebo „**HUDBA**“.

V menu prehrávania Audio, alebo Video súboru je možné jednoducho prechádzať adresáre a súbory, rovnako ako je bežné pri použití počítača s týmto externým USB zariadením. Prístroj umožňuje zrýchlený posun prehrávania záznamu i posun späť. Využívajte pre jednotlivé operácie k tomu určené tlačidlá na diaľkovom ovládaní.

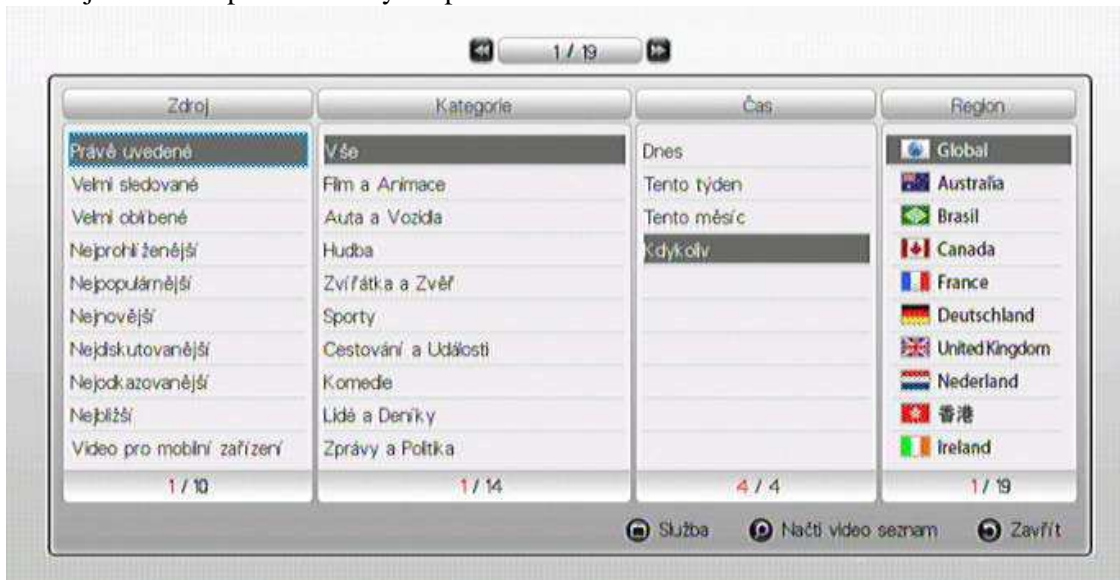
***Poznámka:** operačný systém Linux umožní v budúcnosti rozšírenie zoznamu podporovaných Audio i video kompresných kodekov, podľa aktuálnej potreby a vývoju technológií.*

4.2.4 Služba Youtube

Inovatívna služba v sortimente satelitných prijímačov AzBox je podpora služby serverového portálu Youtube. Najznámejší portál pre ukladanie videa sa stáva súčasťou mnohých kvalitných media centier. Zaradením podpory pre prehľadávanie portálu Youtube spolu s prehrávaním vlastných záznamov z externého USB disku sa stáva z prijímačov AzBox HD Elite a AzBox HD Premium plnohodnotné centrum mediálnej zábavy.



K menu služby Youtube pristupujeme cez hlavné menu – tlačidlo **HOME**. Pre pohyb v menu Youtube využívame navigačné tlačidlá a ostatné tlačidlá určené službe (**SEARCH**) na diaľkovom ovládači. Pre zadávanie znakov do vyhľadávania slúžia numerické tlačidlá DO, forma je obdobou písania krátkych správ SMS na mobilnom telefóne.



Pohodlný výber Vám umožní i možnosť prehľadávania podľa kategórie, zdroja hľadaného videa, času zaradenia na portál Youtube, popr. Regionálnym výberom.

4.2.5 Internetový prehliadač

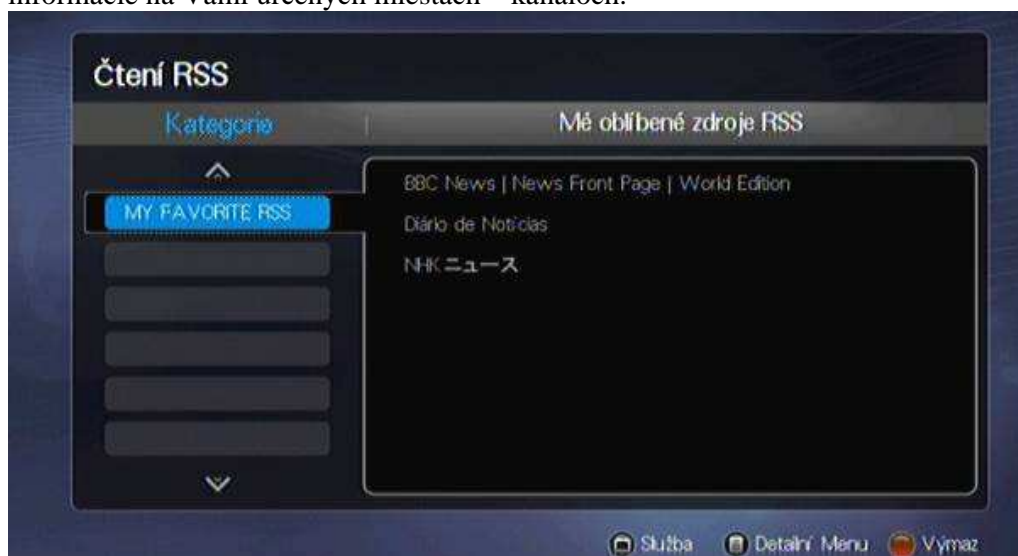


Internetový prehliadač umožňuje vyhľadávanie na internete, priame zadávanie adries internetových stránok i uloženie adresy do zoznamu obľúbených (Favorite), podobne ako na Vašom počítači.

Pre ovládanie pohybu kurzorom na jednotlivých internetových stránkach využite navigačné tlačidlá na diaľkovom ovládači. Podobne ako pri službe Youtube môžete i tu využiť **SEARCH** pre zadanie adresy a vyhľadávania na internete. Pre vrátenie sa na predošlú stránku, alebo prechod na ďalšiu stránku využite navigačné tlačidlá na diaľkovom ovládači, alebo postupujte podľa náhľadu. Potvrďte adresu tlačidlom **OK**.

4.2.6 RSS kanály

RSS čítačky kanálov sú vhodné pre tých, ktorí preferujú častý presun aktuálnych informácií z určitého oboru, spravodajstva, alebo športu. Poskytujú okamžité upozornenie na aktuálne informácie na Vami určených miestach – kanáloch.



Podobne ako pri internetovom prehliadači môžete i tu pridávať, alebo odstraňovať RSS feedy, vytváraním zoznamov obľúbených RSS kanálov. Pre pohyb v zozname obľúbených kanálov využite navigačné tlačidlá na diaľkovom ovládači a tlačidlá zobrazené v náhľade jednotlivých podkategórií. Pre podrobné úpravy kanálov vyvolajte detailné menu tlačidlom **MENU** na DO.