

NÁVOD NA OBSLUHU

TECATEL Modulátor COFDM DIMHD6

1. ÚVOD

Před instalací a používání modulátoru si pozorně přečtěte tento návod!

Návod si uložte pro pozdější použití!

Zakoupený produkt TECATEL Modulátor COFDM DIMHD6 je model poslední generace, mezi klíčové funkce patří:

- COFDM modulátor
- Kódování MPEG -4 3,0 / 3,1 / 4,0
- RF výstup
- Režim přenosu 2K - 8K
- RF frekvence 139-862 MHz (krok 1 kHz)
- Výstupní úroveň RF 91 dB μ V max . (nastavitelný + 6 / -14 dBmV)
- Vkládání LCN
- Napájení 12 V DC

Sledování a kontrola modulátoru se provádí pomocí LCD displeje. Nachází se na předním panelu a konfiguruje se stiskem tlačítek na přední straně a intuitivní navigací v menu.

2. BEZPEČNOSTNÍ POKYNY

- Jakýkoliv zásah do modulátoru může být nebezpečný a může vést ke ztrátě záruky.
- Modulátor je napájen napětím DC 12 V . Napájení by neměla překročit uvedené napětí, v opačném případě by mohl modulátor utrpět nenapravitelné škody a následné ukončení platnosti záruky.

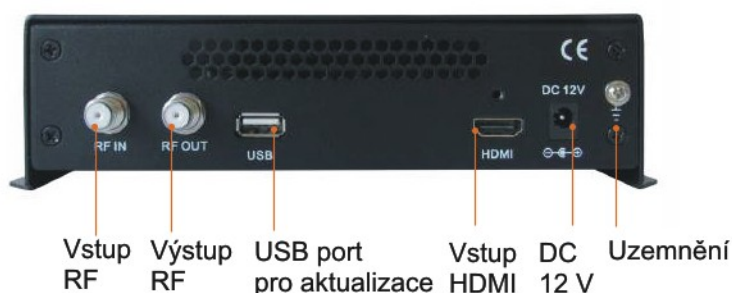
Důrazně doporučujeme:

- Nevyměňujte napájecí zdroj s vyšším napětím než DC 12 V.
- Nepřipojujte modulátor k napájení, pokud je poškozený kabel.
- Nepřipojujte modulátor k síti, pokud není nastavené doporučené zapojení.
- Neřežte, nezkracujte ani jinak neodborně nemanipulujte s přívodní šňůrou.
- Na modulátor nestavte žádné nádoby s vodou, neinstalujte ve vlhkém prostředí, neotírejte mokrým hadrem, chraňte před vodou.
- Neinstalujte modulátor v blízkosti jakéhokoli zařízení, které vydává teplo nebo na přímém slunci.
- Nezakrývejte modulátoru prvky, které brání větrání větracími štěrbinami.
- V případě, že modulátor je již dlouho vystaven nízkým teplotám, je nutné před zapojením a zapnutím, alespoň na dvě hodiny dopředu umístit do místnosti s vyšší teplotou.
- Instalace modulátoru je možná i vertikálně s připojením vzhůru.
- Je vhodné ponechat volný prostor alespoň 10 cm na všech stran modulátoru.
- Připojení k uzemněné terminálem pro tento účel.

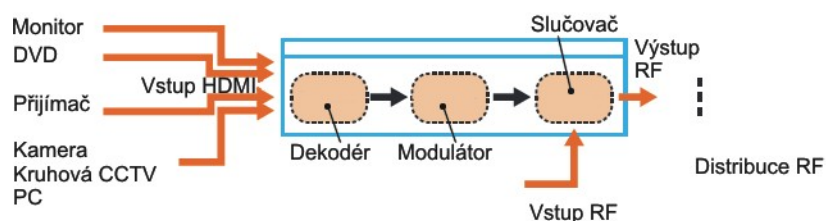
3. ZÁKLADNÍ POPIS

Umožňuje dodat signál audio / video do stávajícího rozvodu TV televize. Jedná se o zařízení, které integruje dekodér a modulátor MPEG- 4, AVC / H.264 ke konverzi audio / video výstupu signálu DVB-T. Signály mohou pocházet ze satelitních přijímačů, kamer CCTV, Blu- Ray®, atd .

Výstupním signálem bude televizní DVB-T standard .



FUNKČNÍ SCHÉMA



• Má integrovaný USB port pro aktualizaci. Kroky aktualizace :

1. Vložte USB zařízení
2. Automatická aktualizace (budete potřebovat 10-20 sekund pro aktualizaci a pak se automaticky restartuje)
3. Vyjměte zařízení USB
4. Vypněte modulátor
5. Zapněte zpět modulátor

4. TECHNICKÁ SPECIFIKACE

Vstup HDMI

Kódování videa	H.264 MP @ L 3,0 / 3,1 / 4,0
Rozhraní	HDMI
Rozlišení	480i / 576i / 720p / 1080i / 1080p
Přenosová rychlost	1,000 ~ 18,000 Mb
Audio	MPEG layer 2
	Vzorkovací frekvence: 48 KHz
	Přenosová rychlost: 64, 96, 128, 192, 256, 320 kbps

Výstupy modulátoru

LCN vložení	ANO
Standard	DVB-T / COFDM
Rozlišení	480p / 596p / 720p / 1080
Režim FFT	2K - 8K
Intervaly Guard	1/4, 1/8, 1/16, 1/32
Kódový poměr	1/2, 2/3, 3/4, 5/6, 7/8
Konstelace	QPSK / 16QAM / 64QAM
Frekvenční rozsah (1 krok kHz)	139-862 MHz
Max. výstupní úroveň (nastavitelný krok 0,1 dB)	91 dB _I V (+ 6 / -14 dBm)
Výstupní impedance	75 Ω
Volitelná šířka pásma kanálu	6 -7 až 8 MHz
Výstup nastavení úrovně	20 dB typ.
MER	> 31 dB typ.
Jemné doladění	1 KHz
Typ konektoru	"F" samice / "F" samice

Napájení

AC adaptér	napájení 230V - 12V DC-2A
Spotřeba	7 W

Obecné informace

Rozsah provozních teplot	0 ~ 45 ° C
Jazyky	anglický
Rozměry / Hmotnost	203 x 110 x 50 mm / <1 Kg

5. INSTALACE

!!! POZOR hrozí nebezpečí poškození zařízení !!!

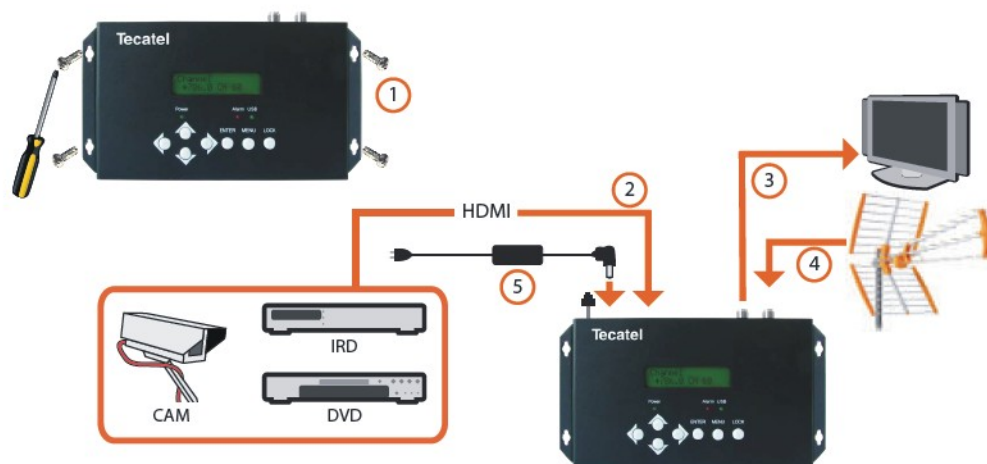
Pokud je zařízení poškozené mechanicky, nezapínejte ho ! Může mít za následek poškození dalších zařízení .

Nepřipojujte přístroj k elektrické síti před nebo v průběhu připojení k anténě!

Přístroj připojte následovně

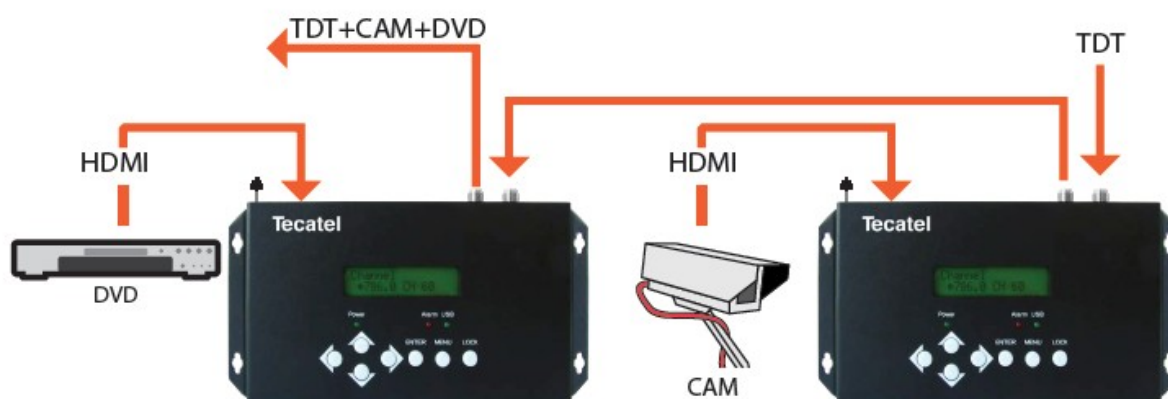
1. Vyberte si místo pro montáž, pomocí šroubů a konektorů pro zajištění zařízení upevněte modulátor na zeď. Kolem modulátoru ponechejte min. 10 cm volného prostoru .
2. Zapojte vstup signálu ke konektoru HDMI. Vstupní zdroj může pocházet z monitoru,

- DVD, dekodéru, uzavřeného okruhu TV (CCTV), atd.
3. Případně propojte koaxiální kabel na přímý vstup RF.
 4. Připojte RF výstup do STB / TV
 5. A nakonec připojte modulátor k elektrické síti:
 - Připojte uzemnění
 - Zapojte napájecí kabel do elektrické zásuvky
 - Připojte napájecí kabel k napájecímu vstupu na zeď



Kaskádová instalace

Přístroj je vybaven televizním signálem do RF výstupního signálu kódovaného DVB-T pro digitální televizi. DIMHD6 modulátor může být propojen s více zařízeními. Maximální počet technologických celků je N z $1 \times N$ začleněných televizních signálů. Pro zapojení kaskády 2 nebo více zařízení, připojte RF výstup předchozí jednotky ke vstupu televizoru (přímý) pro další jednotku (viz graf).



6. FUNKCE ZAŘÍZENÍ

Toto zařízení je kontrolováno a řízeno prostřednictvím obrazovky LCD s klávesnicí.



LCD displej : Zobrazuje vybrané nastavení menu a parametrů. Displej svítí, když je modulátor napájen.

LED: Tyto kontrolky indikují provozní stav.

- Výkon: Pokud je připojen napájecí zdroj.
- Alarm: Pokud existuje nějaký druh problému, jako je ztráta síly signálu.
- USB: Svítí, když je připojen zdroj signálu a nesvítí, když dojde ke ztrátě signálu.
- Šipky vlevo / vpravo / nahoru / dolů: Pomocí těchto tlačítek - nabídka změny obrazovky, přepínání mezi dostupnými možnostmi nastavení menu nebo parametr změna v programovacím režimu.
- Enter: toto tlačítko používáme pro vstup do podmenu nebo uložení po provedení změn konfigurace. To je také používáno pro nastavení hodnoty některých možností.
- Menu: Stiskněte toto tlačítko pro přechod na vyšší úroveň v menu.
- Lock: Povolit / zakázat uzamčení obrazovky pro vstup do základního menu. Po stisknutí tohoto tlačítka, systém vyzve uživatele k uložení aktuální konfigurace.

7. FUNKCE MENU

1. Informace o úvodní zamčené obrazovce

- DVB-T: Standardní modulace
- XX.XXX MHz: Aktuální výstupní frekvence
- Rozlišení 1080i zdroj video signálu
- XXX Mbps: přenosová rychlost aktuálního kódování

2. Status

- Alarm: Stav alarm. Je-li signálový kabel odpojen, zobrazí zprávu "Video 1 nezamkne"
- Uptime: Čas aktivace. Zobrazuje čas provozu připojených zařízení.

3. Encoder: zkontrolujte a nastavte následující parametry:

- Video v sekci Stav: provozní stav videosignálu
- Rozlišení: Informace o rozlišení obrazu, pouze pro čtení
- Video Přenosová rychlost: Rychlost přenosu videa, volitelná mezi 1.000 a 18.000 Mbps
- Audio Bitrate: audio přenosová rychlost, volitelná mezi 64, 96, 128, 192, 256 a 320 Mbps

4. Stream: nastavte následující parametry:

- TSID, ONID, ID sítě, Network Name, NIT vložka, číslo programu, LCN.

5. Modulátor:

- Země: vybrat konkrétní modulační systémy
- Kanál: Změna frekvence / kanálu
- Datový tok: Datový tok informací rychlost proud / maximum
- Pokročilá konfigurace:
 - RF frekvence: změna RF výstupní frekvenci
 - Šířka pásma: Vyberte šířku pásma: 6, 7 nebo 8 M
 - Konstelace: umožňuje zvolit spektrum QPSK, 16 QAM, 64 QAM
 - FEC: změna korekce chybovost, včetně: 1/2, 2/3, 3/4, 5/6, 7/8
 - FFT: změna režimu přenosu mezi 2K a 8K
 - Guard Interval: Vyberte interval bezpečnosti 1/4, 1/8, 1/16 a 1/32
 - RF Level: Nastavení úrovně RF na -14 ~ + 6 rozsahu dBm

6. Systém: Změňte konfiguraci systému dat

- Uložení konfigurace: uložit změny provedené v konfiguraci
- Načtení/ uložení CFG : umožňuje načíst uloženou konfiguraci
- Tovární nastavení: obnovit tovární nastavení
- LCD Time Out: nastavit dobu vypnutí displeje
- Key Heslo: Umožňuje vložení 6-ti místného kódu pro zamknutí klávesnice
- Lock Klávesnice: Stisknutím tlačítka YES (Ano) zamknete klávesnici. Vyžaduje vložení kódu zámku. Pokud zapomenete, univerzální kód "000000"
- Product ID: zkontrolovat výrobní číslo
- Verze: zde zjistíte verzi uloženého softwaru



Podle směrnice Evropského WEEE o nakládání s odpady z elektrických a elektronických materiálů. Produkt by měl mít zvláštní zacházení při likvidaci. Oddělený sběr odpadu pomáhá šetřit přírodní zdroje a zajistit, aby recyklací chránil lidské zdraví a životní prostředí.

Další informace o místech, kde se můžete zbavit elektrických a elektronických přístrojů se dovíte na příslušnými úřadech ve Vašem městě nebo prodávajícího.



Prostřednictvím tohoto, TECATEL S.L. prohlašuje, že modulátor DIMHD6 se shoduje s základními požadavky a dalšími příslušnými ustanoveními směrnice 1999/05 / ES.



SAPRO, s.r.o.
Konská 455, 739 61 Třinec
Česká republika

tel. +420 591 008 310
email: velkoobchod@sapro.cz
www.eshop.sapro.cz